

**АДМИНИСТРАЦИЯ  
ГОРОДСКОГО ПОСЕЛЕНИЯ – ГОРОД НОВОХОПЕРСК  
НОВОХОПЕРСКОГО МУНИЦИПАЛЬНОГО РАЙОНА  
ВОРОНЕЖСКОЙ ОБЛАСТИ**

**ПОСТАНОВЛЕНИЕ**

« 13 » 07 2023 г.  
г. Новохоперск

№ 254

Об утверждении схемы границ прилегающей территории к земельным участкам, расположенным по адресу: Воронежская область, Новохоперский район, г. Новохоперск ул. Чкалова

В соответствии с Федеральным законом от 06.10.2003 г. №131-ФЗ «Об общих принципах организации местного самоуправления в Российской Федерации», Законом Воронежской области от 05.07.2018 г. №108-ОЗ «О порядке определения границ прилегающих территорий в Воронежской области», «Об общих принципах организации местного самоуправления в Российской Федерации» от 06 октября 2003 г. №131-ФЗ «Об общих принципах организации местного самоуправления в Российской Федерации», Правилами землепользования и застройки городского поселения – город Новохоперск Новохопёрского муниципального района Воронежской области, утвержденными приказом департамента архитектуры и градостроительства Воронежской области от 11.10.2021г № 45-01-04/1113 с изм. от 26.10.2022г. № 45-01-04/1064, администрация городского поселения – город Новохоперск ПОСТАНОВЛЯЕТ:

1. Утвердить схемы расположения прилегающих территорий городского поселения – город Новохоперск по ул. Чкалова, согласно приложению 1,2 к настоящему постановлению.
2. Разместить настоящее постановление на официальном сайте городского поселения – город Новохоперск.
3. Контроль за исполнением настоящего постановления оставляю за собой.

Глава городского поселения –  
город Новохоперск



М. В. Шамаев

Приложение 1  
 к Постановлению администрации  
 городского поселения-город Новохоперск  
 Новохоперского муниципального района  
 Воронежской области  
 от « 13 » \_\_\_\_\_ 2023г. № 159



**Схема границ прилегающей территории  
 городского поселения-город Новохоперск  
 Новохопёрского муниципального района Воронежской области**

Условный номер прилегающей территории	Идентификационное обозначение объекта, в отношении которого устанавливается прилегающая территория	Адрес здания, строения, земельного участка г. Новохоперск		Кадастровый номер земельного участка
ПТ-01	ЗУ-2	ул. Чкалова	2	
ПТ-02	ЗУ-4	ул. Чкалова	4	
ПТ-03	ЗУ-6	ул. Чкалова	6	36:17:0100007:147
ПТ-04	ЗУ-8	ул. Чкалова	8	
ПТ-05	ЗУ-10	ул. Чкалова	10	36:17:0100007:95
ПТ-06	ЗУ-12	ул. Чкалова	12	
ПТ-07	ЗУ-14	ул. Чкалова	14	36:17:0100007:99
ПТ-08	ЗУ-16	ул. Чкалова	16	36:17:0100007:101
ПТ-09	ЗУ-18	ул. Чкалова	18	
ПТ-10	ЗУ-20	ул. Чкалова	20	36:17:0100007:103
ПТ-11	ЗУ-22а	ул. Чкалова	22а	36:17:0100007:6
ПТ-12	ЗУ-22	ул. Чкалова	22	36:17:0100007:5
ПТ-13	ЗУ-24	ул. Чкалова	24	36:17:0100007:104
ПТ-14	ЗУ-26	ул. Чкалова	26	36:17:0100007:105
ПТ-15	ЗУ-30	ул. Чкалова	30	36:17:0100007:154
ПТ-16	ЗУ-32	ул. Чкалова	32	36:17:0100007:109

ПТ-17	ЗУ-34	ул. Чкалова	34	36:17:0100007:41
ПТ-18	ЗУ-36	ул. Чкалова	36	36:17:0100007:23
ПТ-19	ЗУ-38	ул. Чкалова	38	36:17:0100007:111
ПТ-20	ЗУ-40	ул. Чкалова	40	36:17:0100007:113
ПТ-21	ЗУ-42	ул. Чкалова	42	36:17:0100007:18
ПТ-22	ЗУ-44	ул. Чкалова	44	36:17:0100007:116
ПТ-23	ЗУ-46	ул. Чкалова	46	
ПТ-24	ЗУ-48	ул. Чкалова	48	36:17:0100007:26
ПТ-25	ЗУ-50	ул. Чкалова	50	36:17:0100007:24
ПТ-26	ЗУ-52	ул. Чкалова	52	
ПТ-27	ЗУ-54/1	ул. Чкалова	54/1	
ПТ-28	ЗУ-54/2	ул. Чкалова	54/2	36:17:0100007:866
ПТ-29	ЗУ-56	ул. Чкалова	56	36:17:0100007:867
ПТ-30	ЗУ-58	ул. Чкалова	58	
ПТ-31	ЗУ-60	ул. Чкалова	60	36:17:0100007:125
ПТ-32	ЗУ-62	ул. Чкалова	62	36:17:0100007:126
ПТ-33	ЗУ-1	ул. Чкалова	1	
ПТ-34	ЗУ-3	ул. Чкалова	3	36:17:0100007:92
ПТ-35	ЗУ-5	ул. Чкалова	5	36:17:0100007:3
ПТ-36	ЗУ-7	ул. Чкалова	7	36:17:0100007:45
ПТ-37	ЗУ-9	ул. Чкалова	9	
ПТ-38	ЗУ-11	ул. Чкалова	11	36:17:0100007:96
ПТ-39	ЗУ-13	ул. Чкалова	13	
ПТ-40	ЗУ-15	ул. Чкалова	15	36:17:0100007:100
ПТ-41	ЗУ-17	ул. Чкалова	17	36:17:0100007:36
ПТ-42	ЗУ-19	ул. Чкалова	19	36:17:0100007:119
ПТ-43	ЗУ-21	ул. Чкалова	21	36:17:0100007:152
ПТ-44	ЗУ-29	ул. Чкалова	29	36:17:0100007:107

ПТ-45	ЗУ-31	ул. Чкалова	31	
ПТ-46	ЗУ-33	ул. Чкалова	33	36:17:0100007:155
ПТ-47	ЗУ-35	ул. Чкалова	35	36:17:0100007:110
ПТ-48	ЗУ-37	ул. Чкалова	37	
ПТ-49	ЗУ-39	ул. Чкалова	39	36:17:0100007:17
ПТ-50	ЗУ-41	ул. Чкалова	41	36:17:0100007:114
ПТ-51	ЗУ-43	ул. Чкалова	43	36:17:0100007:115
ПТ-52	ЗУ-45	ул. Чкалова	45	36:17:0100007:117
ПТ-53	ЗУ-47	ул. Чкалова	47	36:17:0100007:118
ПТ-54	ЗУ-49	ул. Чкалова	49	36:17:0100007:43
ПТ-55	ЗУ-51	ул. Чкалова	51	36:17:0100007:120
ПТ-56	ЗУ-53	ул. Чкалова	53	36:17:0100007:122
ПТ-57	ЗУ-55	ул. Чкалова	55	
ПТ-58	ЗУ-57	ул. Чкалова	57	36:17:0100007:124

**СХЕМЫ ГРАНИЦ ПРИЛЕГАЮЩИХ ТЕРРИТОРИЙ г. Новохоперск ул. Чкалова**

Условный номер прилегающей территории	АДРЕС		Площадь прилегающей территории кв.м
	г. Новохоперск ул. Чкалова		
<b>ПТ-01</b>	г. Новохоперск ул. Чкалова	2	<b>208</b>
<b>ПТ-02</b>	г. Новохоперск ул. Чкалова	4	<b>140</b>
<b>ПТ-03</b>	г. Новохоперск ул. Чкалова	6	<b>182</b>
<b>ПТ-04</b>	г. Новохоперск ул. Чкалова	8	<b>187</b>
<b>ПТ-05</b>	г. Новохоперск ул. Чкалова	10	<b>229</b>
<b>ПТ-06</b>	г. Новохоперск ул. Чкалова	12	<b>215</b>
<b>ПТ-07</b>	г. Новохоперск ул. Чкалова	14	<b>159</b>
<b>ПТ-08</b>	г. Новохоперск ул. Чкалова	16	<b>199</b>
<b>ПТ-9</b>	г. Новохоперск ул. Чкалова	18	<b>197</b>
<b>ПТ-10</b>	г. Новохоперск ул. Чкалова	20	<b>213</b>
<b>ПТ-11</b>	г. Новохоперск ул. Чкалова	22a	<b>118</b>
<b>ПТ-12</b>	г. Новохоперск ул. Чкалова	22	<b>240</b>
<b>ПТ-13</b>	г. Новохоперск ул. Чкалова	24	<b>297</b>
<b>ПТ-14</b>	г. Новохоперск ул. Чкалова	26	<b>197</b>
<b>ПТ-15</b>	г. Новохоперск ул. Чкалова	30	<b>179</b>
<b>ПТ-16</b>	г. Новохоперск ул. Чкалова	32	<b>183</b>
<b>ПТ-17</b>	г. Новохоперск ул. Чкалова	34	<b>196</b>
<b>ПТ-18</b>	г. Новохоперск ул. Чкалова	36	<b>132</b>
<b>ПТ-19</b>	г. Новохоперск ул. Чкалова	38	<b>191</b>
<b>ПТ-20</b>	г. Новохоперск ул. Чкалова	40	<b>195</b>

<b>ПТ-21</b>	г. Новохоперск ул. Чкалова	42	<b>188</b>
<b>ПТ-22</b>	г. Новохоперск ул. Чкалова	44	<b>189</b>
<b>ПТ-23</b>	г. Новохоперск ул. Чкалова	46	<b>192</b>
<b>ПТ-24</b>	г. Новохоперск ул. Чкалова	48	<b>114</b>
<b>ПТ-25</b>	г. Новохоперск ул. Чкалова	50	<b>225</b>
<b>ПТ-26</b>	г. Новохоперск ул. Чкалова	52	<b>180</b>
<b>ПТ-27</b>	г. Новохоперск ул. Чкалова	54/1	<b>91</b>
<b>ПТ-28</b>	г. Новохоперск ул. Чкалова	54/2	<b>98</b>
<b>ПТ-29</b>	г. Новохоперск ул. Чкалова	56	<b>187</b>
<b>ПТ-30</b>	г. Новохоперск ул. Чкалова	58	<b>198</b>
<b>ПТ-31</b>	г. Новохоперск ул. Чкалова	60	<b>225</b>
<b>ПТ-32</b>	г. Новохоперск ул. Чкалова	62	<b>453</b>
<b>ПТ-33</b>	г. Новохоперск ул. Чкалова	1	<b>121</b>
<b>ПТ-34</b>	г. Новохоперск ул. Чкалова	3	<b>163</b>
<b>ПТ-35</b>	г. Новохоперск ул. Чкалова	5	<b>281</b>
<b>ПТ-36</b>	г. Новохоперск ул. Чкалова	7	<b>265</b>
<b>ПТ-37</b>	г. Новохоперск ул. Чкалова	9	<b>229</b>
<b>ПТ-38</b>	г. Новохоперск ул. Чкалова	11	<b>278</b>
<b>ПТ-39</b>	г. Новохоперск ул. Чкалова	13	<b>269</b>
<b>ПТ-40</b>	г. Новохоперск ул. Чкалова	15	<b>278</b>
<b>ПТ-41</b>	г. Новохоперск ул. Чкалова	17	<b>280</b>
<b>ПТ-42</b>	г. Новохоперск ул. Чкалова	19	<b>284</b>
<b>ПТ-43</b>	г. Новохоперск ул. Чкалова	21	<b>384</b>
<b>ПТ-44</b>	г. Новохоперск ул. Чкалова	29	<b>534</b>
<b>ПТ-45</b>	г. Новохоперск ул. Чкалова	31	<b>309</b>
<b>ПТ-46</b>	г. Новохоперск ул. Чкалова	33	<b>309</b>
<b>ПТ-47</b>	г. Новохоперск ул. Чкалова	35	<b>322</b>
<b>ПТ-48</b>	г. Новохоперск ул. Чкалова	37	<b>301</b>
<b>ПТ-49</b>	г. Новохоперск ул. Чкалова	39	<b>359</b>

<b>ПТ-50</b>	г. Новохоперск ул. Чкалова	41	<b>463</b>
<b>ПТ-51</b>	г. Новохоперск ул. Чкалова	43	<b>424</b>
<b>ПТ-52</b>	г. Новохоперск ул. Чкалова	45	<b>468</b>
<b>ПТ-53</b>	г. Новохоперск ул. Чкалова	47	<b>398</b>
<b>ПТ-54</b>	г. Новохоперск ул. Чкалова	49	<b>356</b>
<b>ПТ-55</b>	г. Новохоперск ул. Чкалова	51	<b>370</b>
<b>ПТ-56</b>	г. Новохоперск ул. Чкалова	53	<b>370</b>
<b>ПТ-57</b>	г. Новохоперск ул. Чкалова	55	<b>239</b>
<b>ПТ-58</b>	г. Новохоперск ул. Чкалова	57	<b>624</b>



1

3

5

7

9

11

13

15

17

19

21

2

4

6

8

10

12

14

16

18

20

22

24

26

28

29

31

Προσκή : 121,36 m<sup>2</sup>

Προσκή : 165,73 m<sup>2</sup>

Προσκή : 201,98 m<sup>2</sup>

Προσκή : 265,40 m<sup>2</sup>

Προσκή : 329,20 m<sup>2</sup>

Προσκή : 277,82 m<sup>2</sup>

Προσκή : 261,65 m<sup>2</sup>

Προσκή : 278,4 m<sup>2</sup>

Προσκή : 278,84 m<sup>2</sup>

Προσκή : 284,27 m<sup>2</sup>

Προσκή : 364,11 m<sup>2</sup>

Προσκή : 239,88 m<sup>2</sup>

Προσκή : 603,95 m<sup>2</sup>

Προσκή : 300,67 m<sup>2</sup>

Προσκή : 297,72 m<sup>2</sup>

Προσκή : 198,88 m<sup>2</sup>

Προσκή : 276,64 m<sup>2</sup>

Προσκή : 390,27 m<sup>2</sup>

Προσκή : 159,84 m<sup>2</sup>

Προσκή : 197,86 m<sup>2</sup>

Προσκή : 194,66 m<sup>2</sup>

Προσκή : 229,47 m<sup>2</sup>

Προσκή : 214,60 m<sup>2</sup>

Προσκή : 160,11 m<sup>2</sup>

Προσκή : 198,53 m<sup>2</sup>

Προσκή : 197,50 m<sup>2</sup>

Προσκή : 322,77 m<sup>2</sup>

Προσκή : 117,50 m<sup>2</sup>

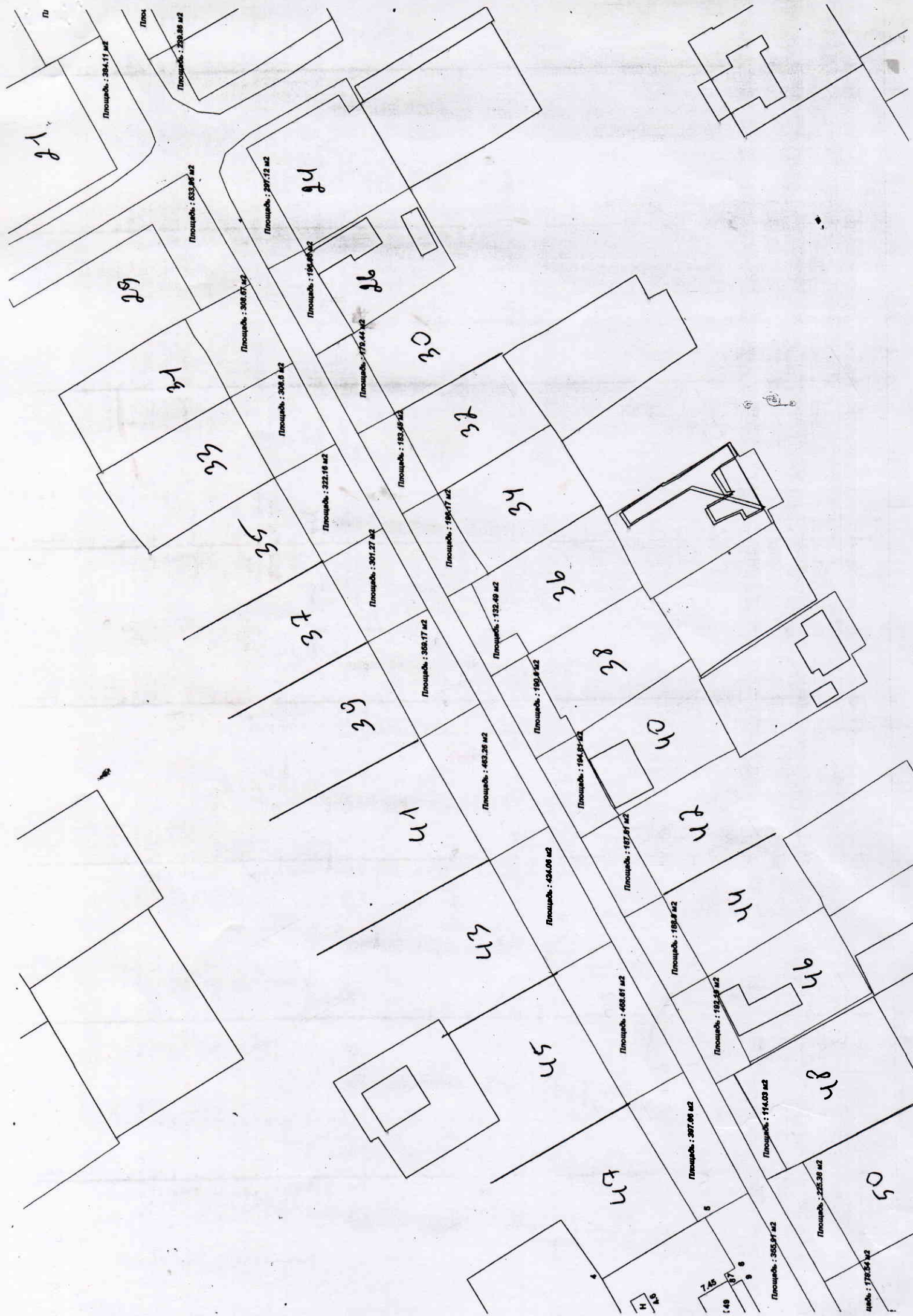
Προσκή : 308,6 m<sup>2</sup>

Προσκή : 308,6 m<sup>2</sup>

ΠΡΟΣΚΗ

ΠΡΟΣΚΗ





Площадь: 304.11 м<sup>2</sup>

Площадь: 302.86 м<sup>2</sup>

Площадь: 633.87 м<sup>2</sup>

Площадь: 308.67 м<sup>2</sup>

Площадь: 307.53 м<sup>2</sup>

Площадь: 196.86 м<sup>2</sup>

Площадь: 179.44 м<sup>2</sup>

Площадь: 308.0 м<sup>2</sup>

Площадь: 322.16 м<sup>2</sup>

Площадь: 307.27 м<sup>2</sup>

Площадь: 182.45 м<sup>2</sup>

Площадь: 308.17 м<sup>2</sup>

Площадь: 483.26 м<sup>2</sup>

Площадь: 132.49 м<sup>2</sup>

Площадь: 190.8 м<sup>2</sup>

Площадь: 194.87 м<sup>2</sup>

Площадь: 424.08 м<sup>2</sup>

Площадь: 167.97 м<sup>2</sup>

Площадь: 188.8 м<sup>2</sup>

Площадь: 468.81 м<sup>2</sup>

Площадь: 192.37 м<sup>2</sup>

Площадь: 387.06 м<sup>2</sup>

Площадь: 114.00 м<sup>2</sup>

Площадь: 365.97 м<sup>2</sup>

Площадь: 328.36 м<sup>2</sup>

Площадь: 178.54 м<sup>2</sup>

21

29

31

32

33

34

35

36

37

38

39

40

41

42

43

44

45

46

47

48

49

50

51

52

53

54

55

56

57

58

59

60

1:40

1:40

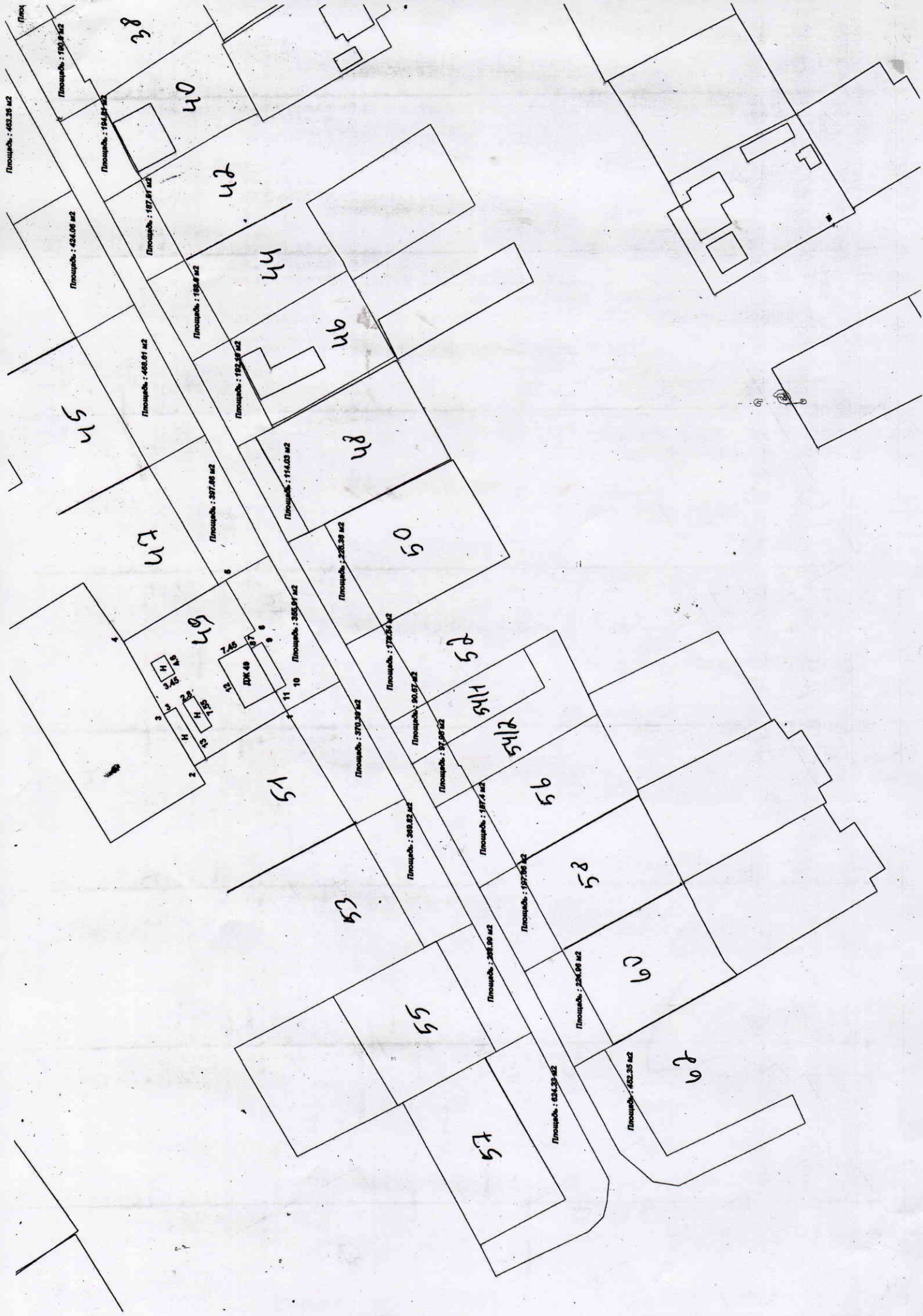
1:40

1:40

1:40

1:40

1:40



Площадь: 483.26 м<sup>2</sup>

Площадь: 424.06 м<sup>2</sup>

Площадь: 194.8 м<sup>2</sup>

Площадь: 187.8 м<sup>2</sup>

Площадь: 199.8 м<sup>2</sup>

Площадь: 193.8 м<sup>2</sup>

Площадь: 307.8 м<sup>2</sup>

Площадь: 114.0 м<sup>2</sup>

Площадь: 228.0 м<sup>2</sup>

Площадь: 355.9 м<sup>2</sup>

Площадь: 370.3 м<sup>2</sup>

Площадь: 388.8 м<sup>2</sup>

Площадь: 379.5 м<sup>2</sup>

Площадь: 90.7 м<sup>2</sup>

Площадь: 37.9 м<sup>2</sup>

Площадь: 387.4 м<sup>2</sup>

Площадь: 197.9 м<sup>2</sup>

Площадь: 385.9 м<sup>2</sup>

Площадь: 234.9 м<sup>2</sup>

Площадь: 654.3 м<sup>2</sup>

Площадь: 622.3 м<sup>2</sup>

11

12

13

14

15

16

17

18

19

20

21

22

23

24

25

26

27

28

29

30

31

51

52

53

54

55

56

57

58

59

60

61

62

63

64

65

66

67

68

32

33

34

35

36

37

38

39

40

41

42

43

44

45

46

47

48

49

50

51

52

53

54

55

56

57

58

59

60

61

62

63

64

65

66

67

68

69

70

71

72

73

74

75

76

77

78

79

80

81

82

83

84

85

86

87

88

89

90

91

92

93

94

95

96

97

98

99

100

101

102

103

104

105

106

107

108

109

110

111

112

113

114

115

116

117

118

119

120

121

122

123

124

125

126

127

128

129

130

131

132

133

134

135

136

137

138

139

140

141

142

143

144

145

146

147

148

149

150

151

152

153

154

155

156

157

158

159

160

161

162

163

164

165

166

167

168

169

170

171

172

173

174

175

176

177

178

179

180

181

182

183

184

185

186

187

188

189

190

191

192

193

194

195

196

197

198

199

200

201

202

203

204

205

206

207

208

209

210

211

212

213

214

215

216

217

218

219

220

221

222

223

224

225

226

227

228

229

230

231

232

233

234

235

236

237

238

239

240

241

242

243

244

245

246

247

248

249

250

251

252

253

254

255

256

257

258

259

260

261

262

263

264

265

266

267

268

269

270

271

272

273

274

275

276

277

278

279

280